

En aquellos casos que se lleve a cabo una dieta especial por alergia, intolerancia, cualquier otra necesidad médica o bien por motivos culturales o religiosos, y por tanto, no se puedan llevar a cabo las recomendaciones de cenas indicadas en el menú basal, y en cumplimiento del artículo 40.4 de la ley 17/2011 de 5 de julio, de seguridad alimentaria y nutrición, a continuación, os proporcionamos propuestas para que, en lo casos mencionados, las cenas ofrecidas en casa sean complementarias al menú proporcionado en el comedor.

**PRIMEROS PLATOS**

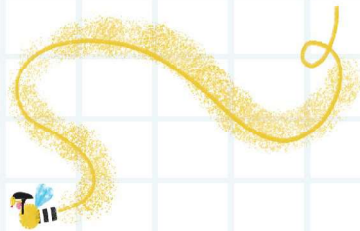
**Si he comido:**



**Para cenar:**



**Si he comido:**



**Para cenar:**



**SEGUNDOS PLATOS**

**POSTRES**

