



## MENÚ FEBRERO

### **Primaveras de oriente**

(rollito de primavera con verduras estilo juliana)

### **Pad thai tailandés**

(espaguetis con carne de cerdo, salsa de soja y hortalizas)

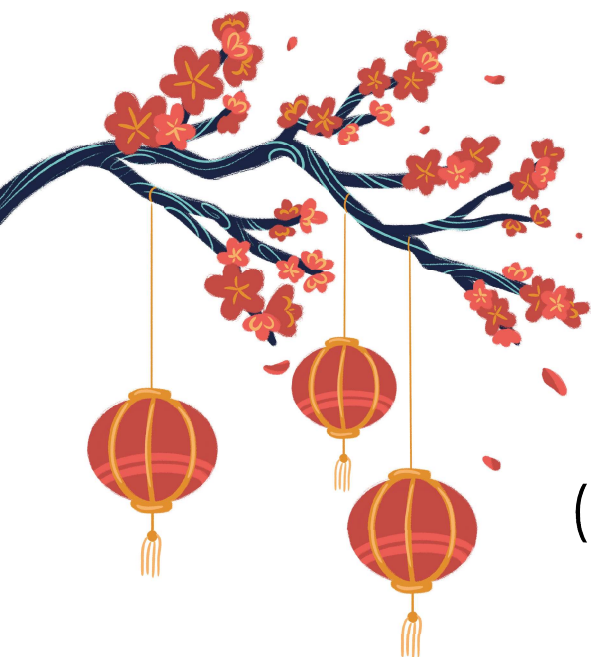
### **Flan de dragón**

(flan de vainilla)



En **Asia**, a través del comportamiento de las abejas, aprenderemos sobre la **acción climática (ODS.13)**





## MENÚ FEBRER

### Primaveres d'orient

(rotllet de primavera amb  
verdures estil juliana)

### Pad thai tailandés

(espaguetis amb carn de porc,  
salsa de soja i hortalisses)

### Flam de drac

(flam de vainilla)



A **Àsia**, a través del comportament de les abelles,  
aprendrem sobre **l'acció climàtica (ODS.13)**

